

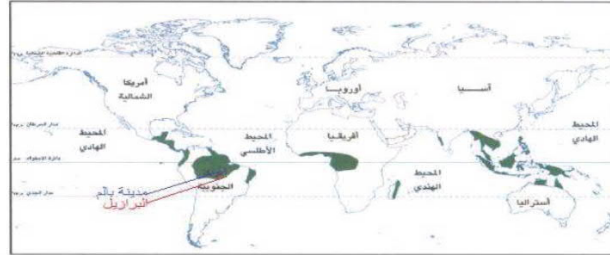
الدرس الثالث/ الأقاليم المناخية

حاول علماء الجغرافيا تجميع المناطق التي تتشابه في خصائصها المناخية في مناطق جغرافية واحدة ، أطلقوا عليها أسم الأقاليم المناخية ، وذلك بهدف تسهيل دراستها ، ومقارنتها مع الأقاليم الأخرى . وكذلك تفسير ارتباطها بالأقاليم النباتية . وأنواع التربة .

وفيما يلي نتناول بعض هذه الأقاليم . وهي : الإقليم الاستوائي و الإقليم الجاف و الإقليم الموسمي و إقليم البحر المتوسط و الإقليم القطبي البارد .

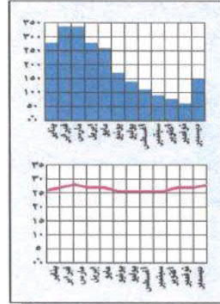
الإقليم : وحدة مكانية لها خصائص مشتركة تميزها عن غيرها من الأقاليم الأخرى .

١-الإقليم الاستوائي:- يمتد بين دائرتي عرض ٥ شمال دائرة الإستواء وجنوب دائرة الإستواء ويمتد في بعض القارات إلى درجة العرض ٢٠ شمال دائرة الإستواء ويتميز مناخ هذا الإقليم بثباته فلا يتبدل الطقس من فصل إلى آخر والحرارة دائمة الارتفاع ومعدلها السنوي ٢٧ س والمدى الحراري السنوي ٣ س وتسقط الأمطار طوال العام وهي تصاعديّة ومعدلها السنوي ٢٠٠٠ ملم و تنمو فيه الغابات الكثيفة بسبب غزارة الأمطار.



شكل (٣٥) الإقليم الاستوائي





شكل (٣٦) الحرارة والأمطار في بلم (البرازيل)

١- انظر شكل (٣٦) ثم أجب عن الأسئلة الآتية :

- ١- حدد موقع البرازيل ، ومدينة بلم على الخريطة .
- ٢- في أي الشهور ترتفع درجة الحرارة في بلم (البرازيل) ؟
لا يسبب سقوط الأمطار طوال العام
- ٣- هل تشهد مدينة بلم في البرازيل أشهر جفاف ؟ ولماذا ؟
ارتفاع درجة الحرارة و سقوط الأمطار طوال العام
- ٤ - استنتج خاصيتين لمناخ مدينة بلم في البرازيل .

ب- فسر العبارات الآتية :

سبب ارتفاع درجة الحرارة

- ١- أمطار الإقليم الاستوائي تصاعدية .
- ٢- لأن طقس الإقليم الاستوائي لا يتبدل من فصل إلى آخر و الحرارة
- ٣- كثافة الغطاء النباتي في الإقليم الاستوائي .

٢- الإقليم الحار الجاف(الصحراوي):-

يمتد هذا الإقليم بين دائرتي عرض (١٨°-٣٠°) شمال دائرة الاستواء وجنوبها . وتمثل الصحارى

الحارة حوالي ثلث مساحة اليابسة ، وأهم خصائص الإقليم الجاف (الصحراوي) ما يأتي :

- ١- ارتفاع المدى الحراري بين الصيف والشتاء وبين الليل والنهار .
- ٢- قلة الأمطار ، حيث لا يزيد معدل التساقط فيها عن ١٥٠ ملم سنوياً .
- ٣- ارتفاع معدلات التبخر .
- ٤- نمو النباتات على مساحات متباعدة وهي قليلة التنوع مثل السمر ، والسندر ، والصبان ، والحشائش الموسمية وتحافظ هذه النباتات على وجودها في الصحراء على الرغم من قلة المياه .
- ٥- يعيش السكان في المناطق الجافة في الواحات ، ويطون الأودية ، وفي المناطق الساحلية ، وفي المناطق الغنية بالثروة المعدنية .





شكل (٣٧) الإقليم الجاف (الصحراوي)

ب- أنقل الجدول (٥) إلى دفترتي ، ثم اكتب وزملائي اسم القارة التي توجد بها الصحارى الآتية :

القارة	الصحراء
آسيا	١- شبه الجزيرة العربية
آسيا	٢- ثار
أفريقيا	٣- الصحراء الكبرى
أفريقيا	٤- ظهاري
أمريكا الجنوبية	٥- أنكاما
أمريكا الشمالية	٦- موجاف
أستراليا	٧- الصحراء الرملية العظمى

أجيب عن الأسئلة الآتية :

١- لماذا تنمو النباتات متباعدة بالصحراء ؟ بسبب قلة الأمطار

٢- لماذا يعيش سكان الأراضي الجافة في الواحات ويطون الأودية ؟

بسبب توافر المياه بها

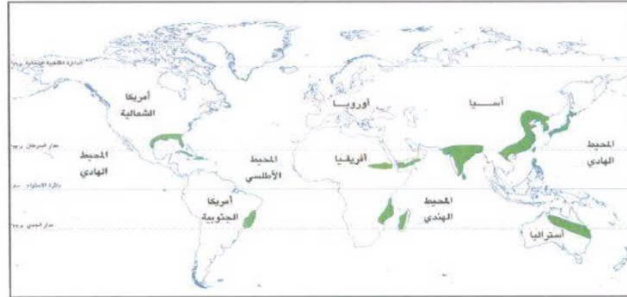


٣- الإقليم الموسمي:-

يمتد هذا الإقليم بين دائرتي عرض (٨-١٨) شمال دائرة الاستواء وجنوبها ، ويتجلى مناخ هذا الإقليم في بعض المناطق التي تسقط فيها الأمطار في موسم معين ، بسبب تعرضها للرياح الرطبة (الرياح الموسمية) التي تهب من البحر . ويمثل هذا الإقليم في مناطق جنوب وجنوب شرقي آسيا التي تهب عليها الرياح الموسمية الجنوبية الغربية في فصل الصيف قادمة من المحيط الهندي حيث الضغط الجوي المرتفع ، وأهم ما يميز هذا الإقليم سقوط الأمطار الموسمية في الكثير من دول قارة آسيا ، وهو ما يسبب حدوث الفيضانات العالية وتدمير المنازل والمنشآت .

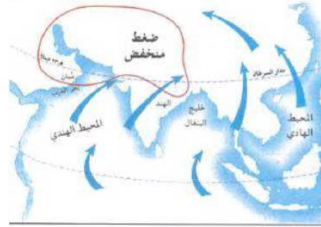
أما في فصل الشتاء فتهب على الإقليم رياح موسمية قادمة من وسط آسيا باتجاه المحيط الهندي ، وعادة ما تكون هذه الرياح باردة وجافة ، ولكنها عندما تعبر البحر تتحمل ببخار الماء . وتسقط الأمطار على بعض مناطق آسيا مثل سريلانكا .

تتأثر الأجزاء الجنوبية من السلطنة (محافظة ظفار) بهبوب الرياح الموسمية المحملة بالرطوبة وبخار الماء ، وهو أمر يساعد على سقوط الأمطار والرذاذ المتواصل . فتزدهر الأرض بالأعشاب والمراعي الخضراء ، وتورق الأشجار، فيكون ذلك عاملا في تشجيع السياح على التوافد إلى تلك المنطقة طلباً للاستجمام والترفيه .

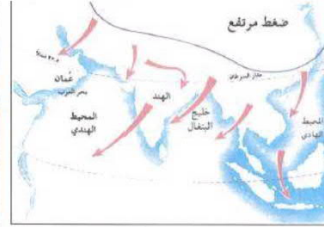


شكل (٣٨) المناخ الموسمي





شكل (٢٤ / ب)
الرياح الموسمية الصيفية في قارة آسيا



شكل (٢٤ / أ)
الرياح الموسمية الشتوية في قارة آسيا

بالرجوع إلى خريطة الرياح الموسمية شكل (٢٤ / أ ، ٢٤ / ب / صفحة ٣٣) . أذكر :

- أربع دول تتأثر بالمناخ الموسمي . عمان و اليمن و مدغشقر و الهند
- في فصل الشتاء تهب الرياح من اليابسة إلى المسطحات المائية
- اتجاهات الرياح الموسمية في فصلي الشتاء والصيف .
- و في فصل الصيف من المسطحات المائية إلى اليابسة

٤- إقليم البحر المتوسط:-

سُمي هذا الإقليم نسبة إلى منطقة البحر المتوسط الذي يمثل النموذج الأمثل له ، ويتوزع هذا الإقليم فيما بين درجتي عرض (٣٠ - ٤٠) شمال دائرة الاستواء وجنوبها ، ويوجد هذا الإقليم في أماكن أخرى من العالم في جنوب أفريقيا ، ووسط كل من تشيلي ، وكاليفورنيا ، وجنوب غربي أستراليا ، وأهم خصائص هذا الإقليم اختلاف درجات الحرارة فيه بين منطقة وأخرى ، وبين فصلي الصيف والشتاء ، ففي فصل الصيف يصل معدل درجة الحرارة إلى (٢٨س) على الساحل و (٢٠س) على الجبال ، وقد ترتفع في المناطق الداخلية لتصل إلى (٣٥س) ، أما في فصل الشتاء فتتخفص درجة الحرارة ، فتصل إلى (١٥س) على الساحل ، وإلى ما دون الصفر في المناطق الجبلية . كما تتكون المنخفضات الجوية في فصل الشتاء على حوض البحر المتوسط ، نتيجة هبوب الرياح العكسية ، وتسير هذه المنخفضات من الغرب إلى الشرق ، وقد يصل تأثيرها إلى شبه الجزيرة العربية ، وتجلب معها أمطاراً غزيرة ، تصل كمياتها إلى حوالي (٥٠٠ ملم) . و تزداد هذه الكمية عند السفوح الجبلية المواجهة لهبوب هذه الرياح ، وقد تسبب الفيضانات في بعض المناطق .

أما في فصل الصيف ، تهب الرياح التجارية الغارية على سواحل هذا الإقليم ، وتكون رياحاً جافة ولا تسبب سقوط أمطار ، ويتمثل هذا النوع من المناخ في سلطنة عمان في الجبل الأخضر ، وذلك نظراً لعامل الارتفاع .



شکل (٣٩) مناخ البحر المتوسط

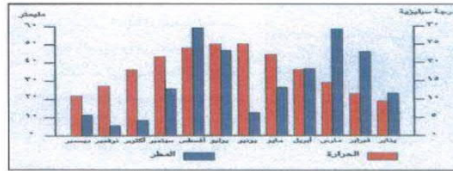
أقل العبارات التالية إلى دقري ، ثم أكمل الفراغ بالكلمة المناسبة من بين القوسين :

- ١- يعد مناخ البحر المتوسط من المناخات (البحرية / القارية) .
- ٢- معظم أمطار مناخ البحر المتوسط تسقط في فصل (الربيع / الصيف / الشتاء) .
- ٣- يكون مناخ البحر المتوسط في فصل الصيف (بارداً / دافئاً) .
- ٤- تجلب المنخفضات الجوية الشتوية معها (الجفاف / الأمطار) .

أنظر للشكل (٤٠) والجدول (٦) وأجيب عن الأسئلة الآتية :

١- قارن بين مناخ كلٍّ من بيروت وسيق (الجيل الأخضر) من حيث :

- أعلى شهور السنة حرارة .
- أقل شهور السنة حرارة .
- أكثر شهور السنة أمطاراً .
- أقل شهور السنة أمطاراً .
- المعدل السنوي للحرارة .



شکل (٤٠) الحرارة والأمطار في سيق / سلطنة عمان

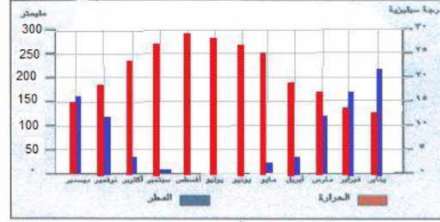
ب- حوّل الجدول (٦) إلى رسم بياني بالأعمدة والنقط البياني :

الأشهر	يناير	فبراير	مارس	إبريل	مايو	يونيو	يوليو	أغسطس	سبتمبر	أكتوبر	نوفمبر
الحرارة (°م)	١٢	١٤	١٦	١٩	٢٣	٢٦	٢٨	٢٩	٢٧	٢٤	١٩
التساقط (مم)	٢١٣	١٦١	١٣٥	٤١	٢٥	١	صفر	صفر	٦	٣٢	١٢٠

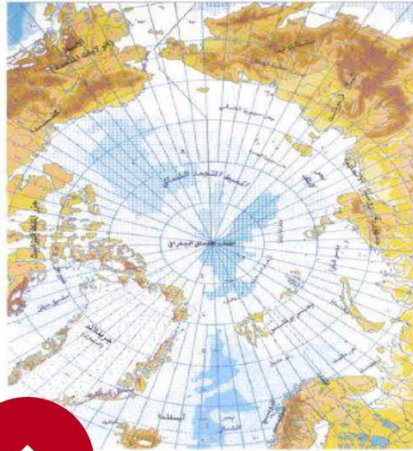
جدول (٦) معدلات الحرارة والأمطار في مدينة بيروت



وجه المقارنة	بيروت	سيق (الجبل الأخضر)
أعلى شهور السنة حرارة	أغسطس	يونيو، يوليو
أقل شهور السنة حرارة	يناير	يناير
أكثر شهور السنة أمطارا	يناير	أغسطس
أقل شهور السنة أمطارا	يوليو، أغسطس	نوفمبر



الحرارة و الأمطار في مدينة بيروت



شكل (٤١) الإقليم القطبي

٥- الإقليم القطبي الباردة :

- يظهر هذا الإقليم في مناطق البيئة القطبية في العروض العليا بين درجتي عرض (٦٦°-٩٠°) شمال دائرة الاستواء وجنوبها (جزيرة جيرتلاند وآيسلندا ، وفي القارة المتجمدة الجنوبية) .
ومن خصائص الإقليم :
- ١- اختلاف طول الليل والنهار بين الصيف والشتاء .
 - ٢- وصول أشعة الشمس مائلة . ويمثل هذا الإقليم في نصف الكرة الشمالي في الجهات الساحلية من أوروبا وآسيا وأمريكا الشمالية المطلة على المحيط المتجمد الشمالي . وفي نصف الكرة الجنوبي يتمثل في القارة المتجمدة الجنوبية (أنتاركتيكا) .



اقرأ العبارة الآتية ، ثم أجب عن الأسئلة التي تليها :

يستمر سطوع الشمس - بصورة مائلة - على المناطق القطبية الشمالية من ١٩ مارس إلى ٢٣ سبتمبر من كل عام ، فتبقى بذلك في نهار دائم طوال هذه الأشهر الستة .

أ- كيف يكون الوضع خلال هذه الفترة في المناطق القطبية الجنوبية ؟ لا يكون بها سطوع للشمس

ب- متى ينعكس الوضع في هذه المناطق ؟ عندما تغيب الشمس عن منطقة و تشرق في المنطقة الأخرى

ج - ماذا سيحدث للمنطقة القطبية لو ارتفعت درجات الحرارة عما عليه اليوم ؟ سيذوب ما بها من جليد

